

**NIVONA**

**NICR 5'50**

Czarny/Chrom

# Twój osobisty barista

## Funkcje

### Smak

- System wstępnego zaparzania
- Regulacja intensywności kawy (3 poziomy)
- Regulacja stopnia mielenia kawy
- Regulacja temperatury kawy (3 poziomy)

### Komfort

- Możliwość zmiany fabrycznych ustawień przepisów
- Manualny spieniacz
- Funkcja dwóch filiżanek dla espresso/kawy
- Regulacja ilości kawy (ok. 20 ml – 240 ml)
- Pojemnik na kawę mieloną (na jedną porcję)
- Funkcja gorącej wody do herbaty
- Wyjmowany zbiornik na wodę

### Pielęgnacja

- Wyjmowana jednostka zaparzająca do łatwego czyszczenia
- Wskaźnik kontrolny wymiany filtra
- Automatyczny program pielęgnacyjny do odkamieniania i czyszczenia

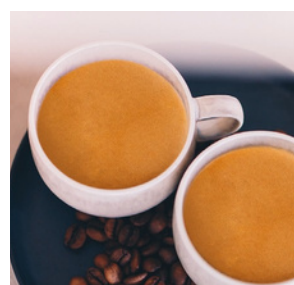
### Technologia

- Kolorowy wyświetlacz TFT
- Wysokiej jakości stożkowy młynek z hartowanej stali
- Ciśnienie pompy: 15 bar
- Moc maksymalna: 1455 W
- Tryb ECO dla oszczędności energii

- Kolorowy wyświetlacz TFT
- Kawa i espresso za naciśnięciem jednego przycisku – nawet dla dwóch filiżanek jednocześnie
- Manualny SPUMATORE do spieniania mleka



Produkt	NICR 550
Numer produktu	300 500 550
Kod EAN/GTIN	42 600 8346 550 9
Pojemność pojemnika na ziarna	250g
Pojemność zbiornika na wodę	2.2l
Wymiary produktu bez opakowania, (S x W x G)	24x34x46cm
Waga produktu bez opakowania, ok.	8.2kg
Akcesoria	-



# WSKAZÓWKI DOTYCZĄCE BEZPIECZEŃSTWA

## Uwaga

Naprawy urządzeń elektrycznych mogą być przeprowadzane wyłącznie przez osoby o odpowiednich kwalifikacjach!

Niepoprawnie wykonane naprawy mogą skutkować poważnym zagrożeniem dla użytkownika! Jeśli urządzenie jest użytkowane niezgodnie z przeznaczeniem lub błędnie obsługiwane bądź konserwowane, producent nie ponosi odpowiedzialności za ewentualne szkody!

Naciśnięcie przelącznika Wł./Wył. w trakcie procesu parzenia kawy może prowadzić do uszkodzenia urządzenia! Urządzenie wyłączać dopiero, gdy nie pracuje!

Niebezpieczeństwo poparzenia! Gdy pobierana jest para lub gorąca woda, może się zdarzyć, że na początku z wylotu będzie pryskać gorąca woda. Wylotu dotykać wyłącznie, gdy jest on wystudzony.

Urządzenie może być stosowane wyłącznie do przewidzianego celu (użycie tylko w gospodarstwie domowym) i nie jest przeznaczone do użycia komercyjnego, które powoduje unieważnienie gwarancji (patrz warunki gwarancji)

## Utylizacja

Wszystkie zużyte sprzęty elektryczne i elektroniczne należy usuwać oddzielnie od odpadów domowych, w miejscach przewidzianych w tym celu przez instytucje publiczne.

Dzięki usuwaniu zużytych sprzętów w sposób zgodny z przepisami można zapobiec szkodom w środowisku naturalnym i zagrożeniu własnego zdrowia.

Dalsze informacje na temat zgodnego z przepisami usuwania zużytych sprzętów można otrzymać w jednostkach administracyjnych, zakładach gospodarki odpadami lub w sklepie, w którym dokonano zakupu sprzętu.



## Ogólne wskazówki dotyczące użytkowania

Urządzenie musi być ustawione na suchej, równej i stabilnej powierzchni oraz może być użytkowane wyłącznie w pomieszczeniu.

Urządzenia nie wolno stawiać na gorących powierzchniach ani w pobliżu nagrzewających się sprzętów (np. kuchenki, frytkownicy) czy otwartego ognia. Z urządzenia nie wolno korzystać w szafach ani innych zamkniętych meblach.

Napięcie robocze i napięcie sieciowe muszą być zgodne. Specyfikacja została podana na tabliczce znamionowej.

Urządzenia nie wolno używać na wysokościach powyżej 2000 m n.p.m.

Nie korzystać z urządzenia, jeśli kabel sieciowy bądź obudowa są uszkodzone. Kabel sieciowy nie może się stykać z gorącymi obiektami.

Jeśli kabel sieciowy urządzenia jest uszkodzony, należy zlecić jego wymianę producentowi, serwisowi producenta lub analogicznie wykwalifikowanym specjalistom, aby zapobiec zagrożeniom.

Nie zanurzać urządzenia w wodzie. Nie moczyć wtyczki i chronić ją przed wilgocią. Wyciągając wtyczkę z gniazdka, nie ciągnąć za kabel.

W przypadku awarii natychmiast wyjąć wtyczkę z gniazdka

Przed przystąpieniem do konserwacji lub czyszczenia sprawdzić, czy urządzenie jest wyłączone, a wtyczka wyciągnięta z gniazdka.

Nieprawidłowa obsługa, użycie niezgodne z przeznaczeniem lub nieprawidłowe naprawy wykluczają odpowiedzialność producenta za ewentualnie powstałe szkody. W takich wypadkach wygasają roszczenia gwarancyjne.

Należy bezwzględnie przestrzegać wskazówek dotyczących czyszczenia i odkamieniania! Nieprzestrzeganie tego wymogu powoduje wygaśnięcie roszczeń gwarancyjnych.

Nigdy nie myć urządzenia ani jego części w zmywarce. Nieprzestrzeganie tego wymogu powoduje wygaśnięcie roszczeń gwarancyjnych.

Nie pozostawiać urządzenia włączonego, gdy nie jest używane. Jeśli urządzenie nie będzie używane przez kilka dni, należy wyciągnąć jego wtyczkę z gniazdka.

Młynek do kawy urządzenia może być wykorzystywany tylko do mielenia palonych, nieprzetworzonych ziaren kawy, nigdy do innych produktów spożywczych! Wsypywana do młynka kawa nie może zawierać ciał obcych, w przeciwnym razie wygasają uprawnienia z tytułu gwarancji.

Jeśli zajdzie konieczność naprawy urządzenia (łącznie z wymianą kabla sieciowego!), proszę najpierw skontaktować się z serwisem centralnym firmy NIVONA lub jej przedstawicielem, od którego zakupiono urządzenie.