

20  
Years  
NIVONA

NIVONA

NIVO 9'103

# Smak zdefiniowany na nowo

Tytanowy

## Funkcje

### Smak

- Aroma PRE-select
- System Aroma Balance System (5 profili smakowych)
- Regulacja intensywności kawy (5 poziomów)
- Regulacja stopnia mielenia
- Regulacja temperatury kawy (4 poziomy)

### Komfort

- 7-calowy kolorowy wyświetlacz dotykowy
- EasyTemperature i LattePreSelect – dla perfekcyjnej mlecznej pianki, także przy użyciu mleka owsianego i innych roślinnych alternatyw
- Pięć profili aromatu w systemie Aroma Balance – jeszcze więcej możliwości smakowych
  - Chilled Brew – orzeźwiające kawy na zimno
- Nasza najbardziej zaawansowana jednostka zaparzająca RomaticaPlus
  - Nowoczesny design

- „Moja Kawa” - opcja zapisania 16 autorskich przepisów
- Przepisy na Flat White i Espresso Macchiato
- Programowanie na żywo
- Możliwość zmiany fabrycznych ustawień przepisów
- OneTouch SPUMATORE DUO Sense (do cappuccino i innych napojów)
- Koneser dla Cappuccino i Americano - wybór kolejności parzenia
- Funkcja dwóch filiżanek dla cappuccino i innych kaw mlecznych
- Funkcja dwóch filiżanek dla espresso/kawy
- Funkcja dwóch filiżanek dla gorącej wody/american
- Regulacja ilości kawy (ok. 20 ml – 240 ml)
- Pojemnik na kawę mieloną (na jedną porcję)
- Funkcja gorącej wody do herbaty (4 poziomy)
- Wyjmowany pojemnik na wodę
- **Automatyczne włączanie z funkcją timera**

### Pielegnacja

- Wyjmowana jednostka zaparzająca do łatwego czyszczenia
- Automatyczna funkcja płukania dla OneTouch SPUMATORE
- W zestawie filtr świeżej wody CLARIS i podwójny przewód mleczny
- Automatyczne czyszczenie systemu mlecznego easyclean+
- Wskaźnik kontrolny wymiany filtra
- Tryb Extreme dla szczególnie twardej wody
- Automatyczne programy pielęgnacyjne do odkamieniania i czyszczenia

### Design

- Podświetlenie filiżanek (2 kolory)
- Flying Picture, możliwość przesyłania własnych zdjęć na wyświetlacz
- Podświetlenie zbiornika na wodę (8 kolorów)

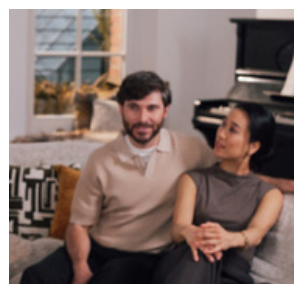
### Technologia

- Tylne rolki i czujnik ziaren
- Bluetooth do połączenia z aplikacją NIVONA
- Wyjątkowo cicha praca z redukcją szumów
- Wysokiej jakości stożkowy młynek z hartowanej stali, pompa 15 bar
- 1465 W/maksymalne zużycie mocy / tryb ECO

CHILLED  
BREW  
inside



Produkt	NIVO 9103
Numer produktu	300 009 103
EAN-Code	42 600 8346 903 3
Zbiornik na ziarna	320 g
Zbiornik na wodę	2,2 l
Wymiary produktu bez opakowania (S x W x G)	29 x 36 x 50 cm
Waga produktu bez opakowania, ok	11,6 kg
Akcesoria	zbiornik na mleko, podwójny przewód na mleko



# WSKAZÓWKI DOTYCZĄCE BEZPIECZEŃSTWA

## Uwaga

Naprawy urządzeń elektrycznych mogą być przeprowadzane wyłącznie przez osoby o odpowiednich kwalifikacjach!

Niepoprawnie wykonane naprawy mogą skutkować poważnym zagrożeniem dla użytkownika! Jeśli urządzenie jest użytkowane niezgodnie z przeznaczeniem lub błędnie obsługiwane bądź konserwowane, producent nie ponosi odpowiedzialności za ewentualne szkody!

Naciśnięcie przelącznika Wł./Wył. w trakcie procesu parzenia kawy może prowadzić do uszkodzenia urządzenia! Urządzenie wyłączać dopiero, gdy nie pracuje!

Niebezpieczeństwo poparzenia! Gdy pobierana jest para lub gorąca woda, może się zdarzyć, że na początku z wylotu będzie pryskać gorąca woda. Wylotu dotykać wyłącznie, gdy jest on wystudzony.

Urządzenie może być stosowane wyłącznie do przewidzianego celu (użycie tylko w gospodarstwie domowym) i nie jest przeznaczone do użycia komercyjnego, które powoduje unieważnienie gwarancji (patrz warunki gwarancji)

## Utylizacja

Wszystkie zużyte sprzęty elektryczne i elektroniczne należy usuwać oddzielnie od odpadów domowych, w miejscach przewidzianych w tym celu przez instytucje publiczne.

Dzięki usuwaniu zużytych sprzętów w sposób zgodny z przepisami można zapobiec szkodom w środowisku naturalnym i zagrożeniu własnego zdrowia.

Dalsze informacje na temat zgodnego z przepisami usuwania zużytych sprzętów można otrzymać w jednostkach administracyjnych, zakładach gospodarki odpadami lub w sklepie, w którym dokonano zakupu sprzętu.



## Ogólne wskazówki dotyczące użytkowania

Urządzenie musi być ustawione na suchej, równej i stabilnej powierzchni oraz może być użytkowane wyłącznie w pomieszczeniu.

Urządzenia nie wolno stawiać na gorących powierzchniach ani w pobliżu nagrzewających się sprzętów (np. kuchenki, frytkownicy) czy otwartego ognia. Z urządzenia nie wolno korzystać w szafach ani innych zamkniętych meblach.

Napięcie robocze i napięcie sieciowe muszą być zgodne. Specyfikacja została podana na tabliczce znamionowej.

Urządzenia nie wolno używać na wysokościach powyżej 2000 m n.p.m.

Nie korzystać z urządzenia, jeśli kabel sieciowy bądź obudowa są uszkodzone. Kabel sieciowy nie może się stykać z gorącymi obiektami.

Jeśli kabel sieciowy urządzenia jest uszkodzony, należy zlecić jego wymianę producentowi, serwisowi producenta lub analogicznie wykwalifikowanym specjalistom, aby zapobiec zagrożeniom.

Nie zanurzać urządzenia w wodzie. Nie moczyć wtyczki i chronić ją przed wilgocią. Wyciągając wtyczkę z gniazdka, nie ciągnąć za kabel.

W przypadku awarii natychmiast wyjąć wtyczkę z gniazdka

Przed przystąpieniem do konserwacji lub czyszczenia sprawdzić, czy urządzenie jest wyłączone, a wtyczka wyciągnięta z gniazdka.

Nieprawidłowa obsługa, użycie niezgodne z przeznaczeniem lub nieprawidłowe naprawy wykluczają odpowiedzialność producenta za ewentualnie powstałe szkody. W takich wypadkach wygasają roszczenia gwarancyjne.

Należy bezwzględnie przestrzegać wskazówek dotyczących czyszczenia i odkamieniania! Nieprzestrzeganie tego wymogu powoduje wygaśnięcie roszczeń gwarancyjnych.

Nigdy nie myć urządzenia ani jego części w zmywarce. Nieprzestrzeganie tego wymogu powoduje wygaśnięcie roszczeń gwarancyjnych.

Nie pozostawiać urządzenia włączonego, gdy nie jest używane. Jeśli urządzenie nie będzie używane przez kilka dni, należy wyciągnąć jego wtyczkę z gniazdka.

Młynek do kawy urządzenia może być wykorzystywany tylko do mielenia palonych, nieprzetworzonych ziaren kawy, nigdy do innych produktów spożywczych! Wsypywana do młynka kawa nie może zawierać ciał obcych, w przeciwnym razie wygasają uprawnienia z tytułu gwarancji.

Jeśli zajdzie konieczność naprawy urządzenia (łącznie z wymianą kabla sieciowego!), proszę najpierw skontaktować się z serwisem centralnym firmy NIVONA lub jej przedstawicielem, od którego zakupiono urządzenie.